



FONDI STRUTTURALI EUROPEI
2014-2020
PER LA SCUOLA - COMPETENZE E AMBIENTI PER L'APPRENDIMENTO (FESR)



Ministero dell'Istruzione, dell'Università e della Ricerca
Dipartimento per la programmazione e la gestione delle
Fisorse Unarie, Finanziarie e Strumentali
Direzione Generale per interventi in materia di Edilizia
Scolastica per la gestione dei Fondi Strutturali per
l'Istruzione e per l'innovazione Digitale
Unico IV

COMUNE DI PIOSSASCO

Città Metropolitana di Torino

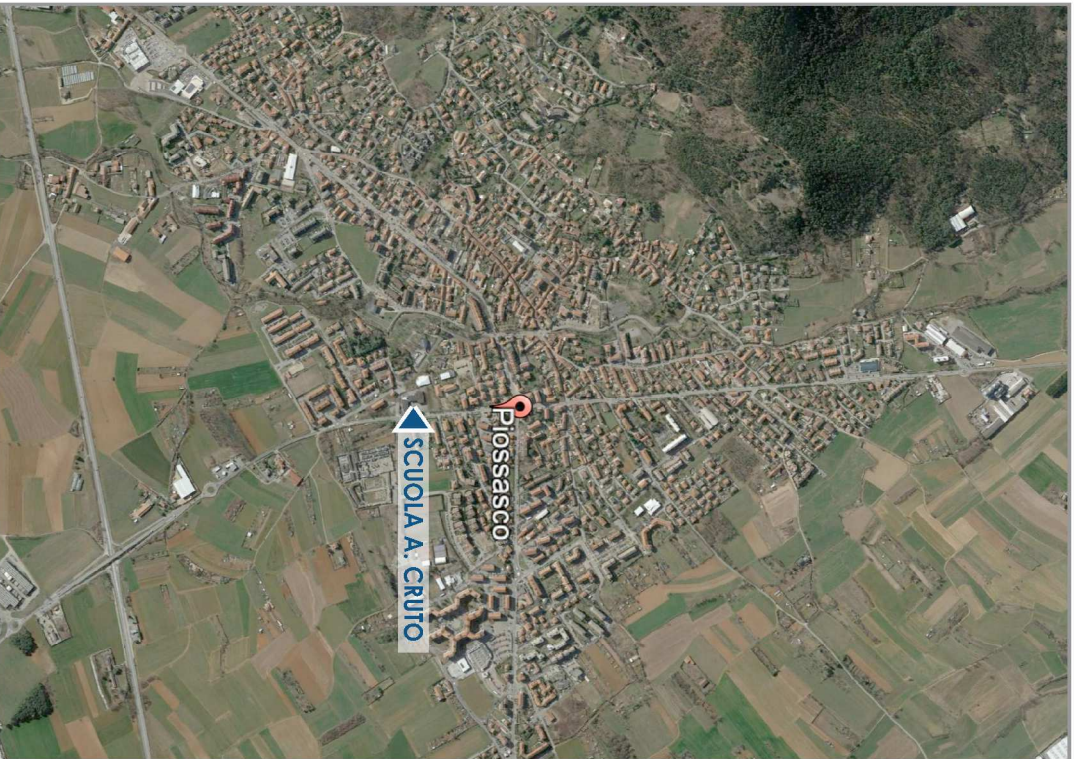
Fondi Strutturali Europei – Programma Operativo Nazionale “Per la scuola, competenze e ambienti per l'apprendimento” 2014-2020 – Asse II – Infrastrutture per l'istruzione – Fondo Europeo di Sviluppo Regionale (FESR) – Obiettivo Specifico 10.7 – Azione 10.7.1 - “Interventi di riqualificazione degli edifici scolastici, anche per facilitare l'accessibilità delle persone con disabilità” – Interventi di adeguamento e di adattamento funzionale degli spazi e delle aule didattiche in conseguenza dell'emergenza sanitaria da Covid-19.

SCUOLA MEDIA A. CRUTO

ISTITUTO COMPRENSIVO 1 Via Volvera, 16 - 10045 Piossasco (TO)

SCHEDA:

1A



Descrizione

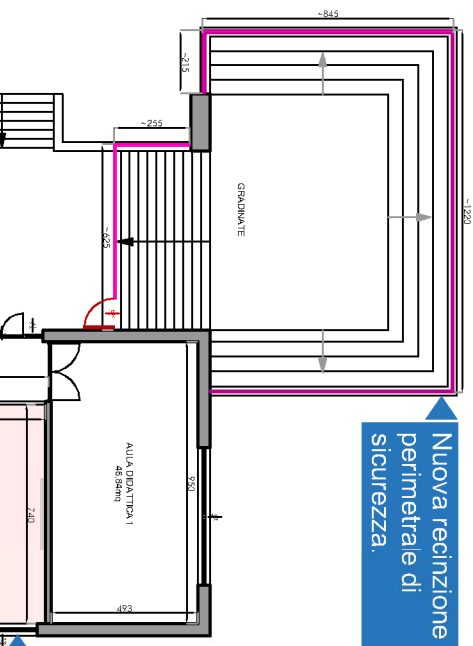
Le opere che si rendono necessarie per l'adeguamento dell'edificio scolastico si riassumono in:

- Realizzazione al piano terreno di una aula al posto dell'aula di informatica con rimozione dei banchi, delle attrezzature e degli impianti;
- Realizzazione di un'aula al piano primo accorpondo l'aula di musica, un deposito e una parte di corridoio, è prevista quindi la demolizione e nuova costruzione di pareti divisorie;
- Messa in sicurezza anficentro esterno, percorso uscita scolastica protetto, con installazione di recinzione/transenna metallica.



IMPORTO LAVORI E FORNITURE €18.540.26

Nuova recinzione perimetrale di sicurezza.

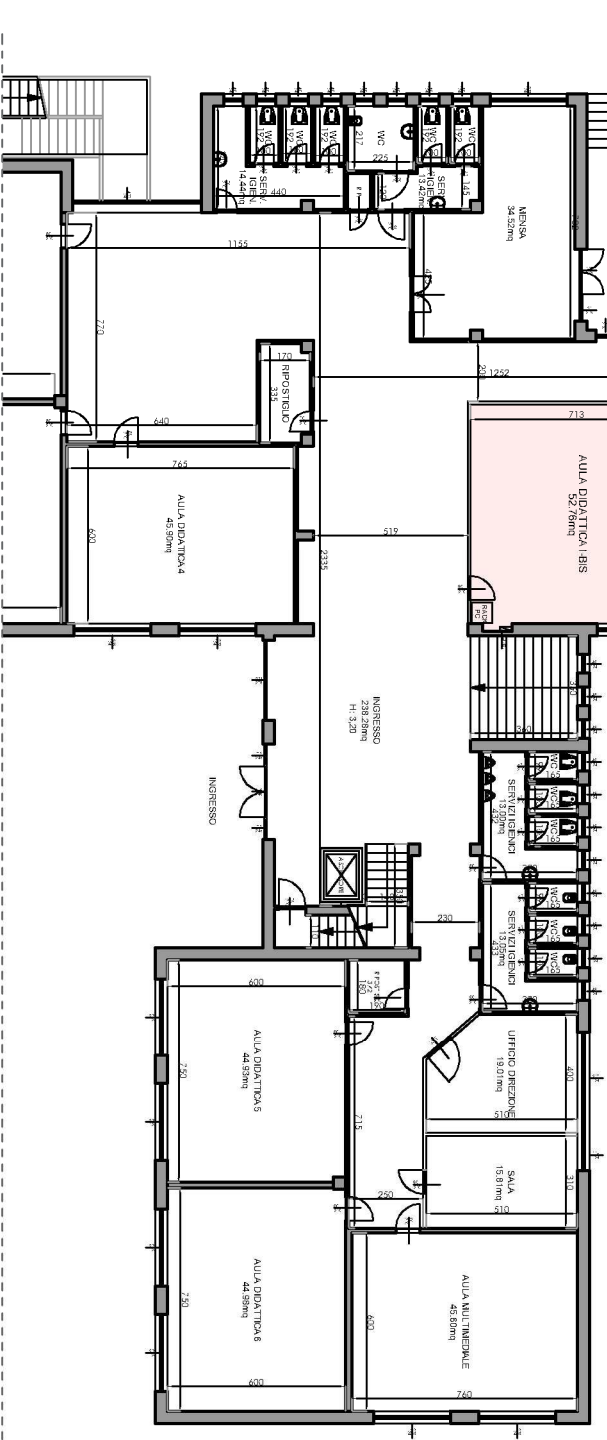


PIANTA PIANO TERRA

Scala 1:250



Smantellamento aula multimediale.

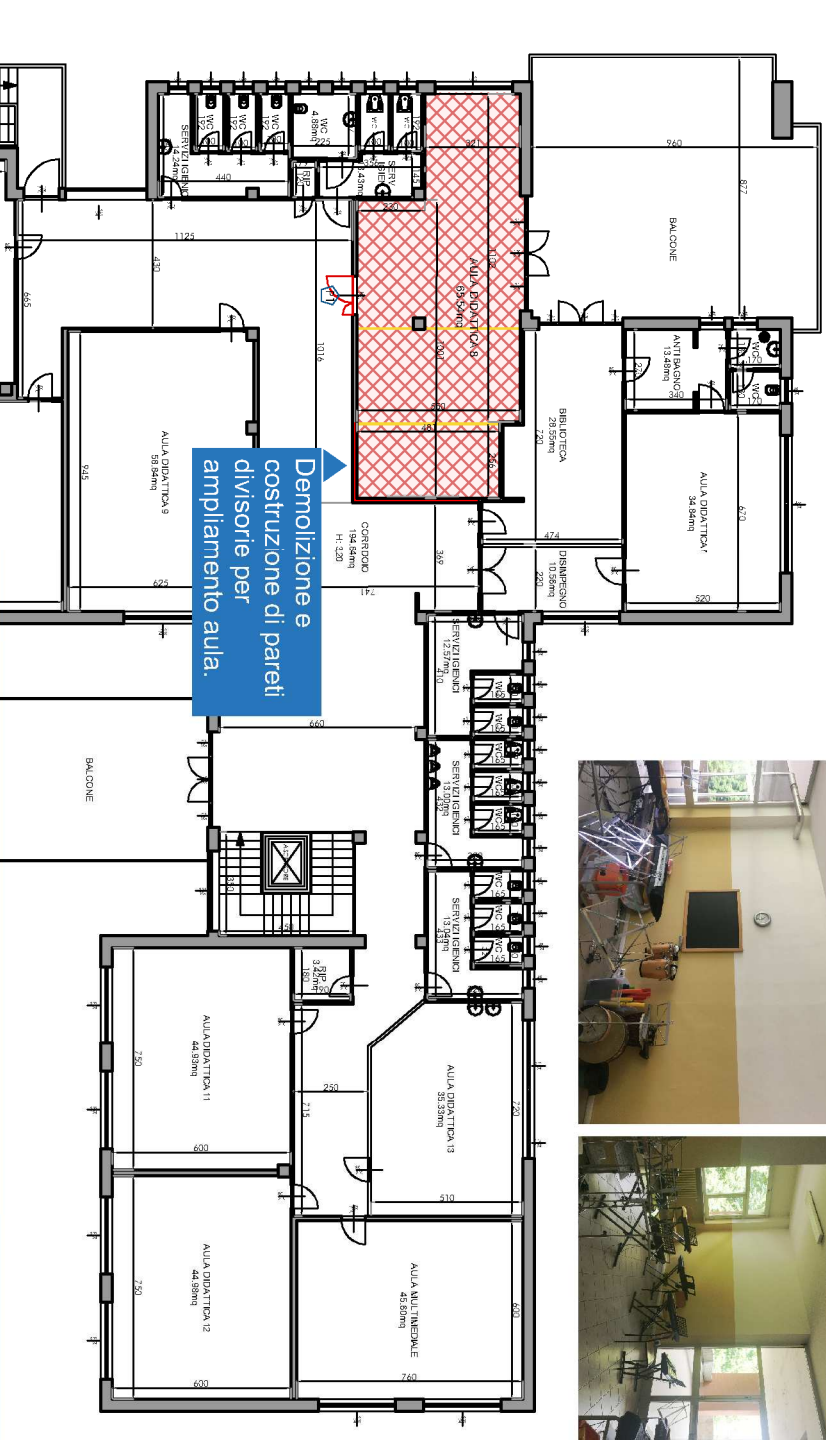


PIANTA PIANO PRIMO

Scala 1:250



Demolizione e costruzione di pareti divisorie per ampliamento aula.



Agosto 2020